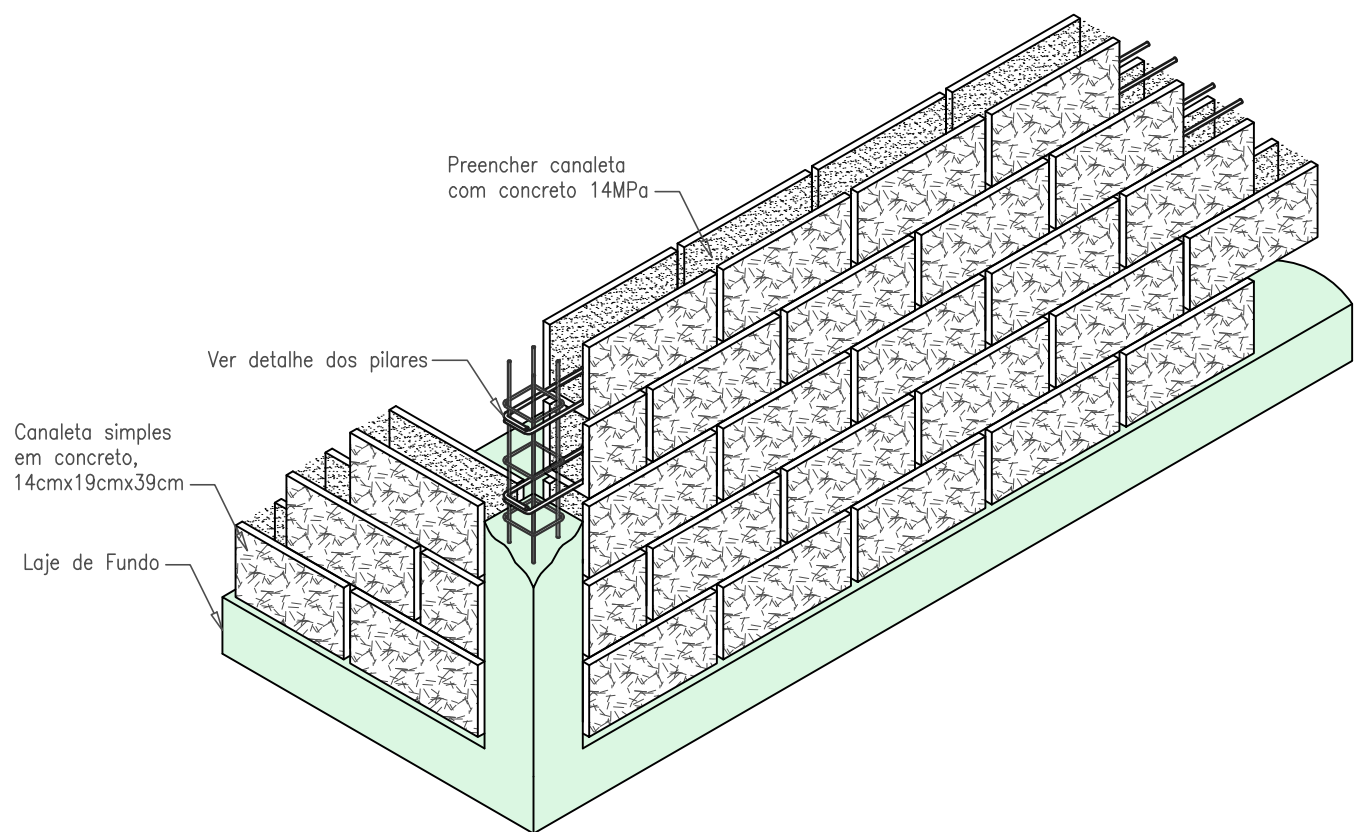
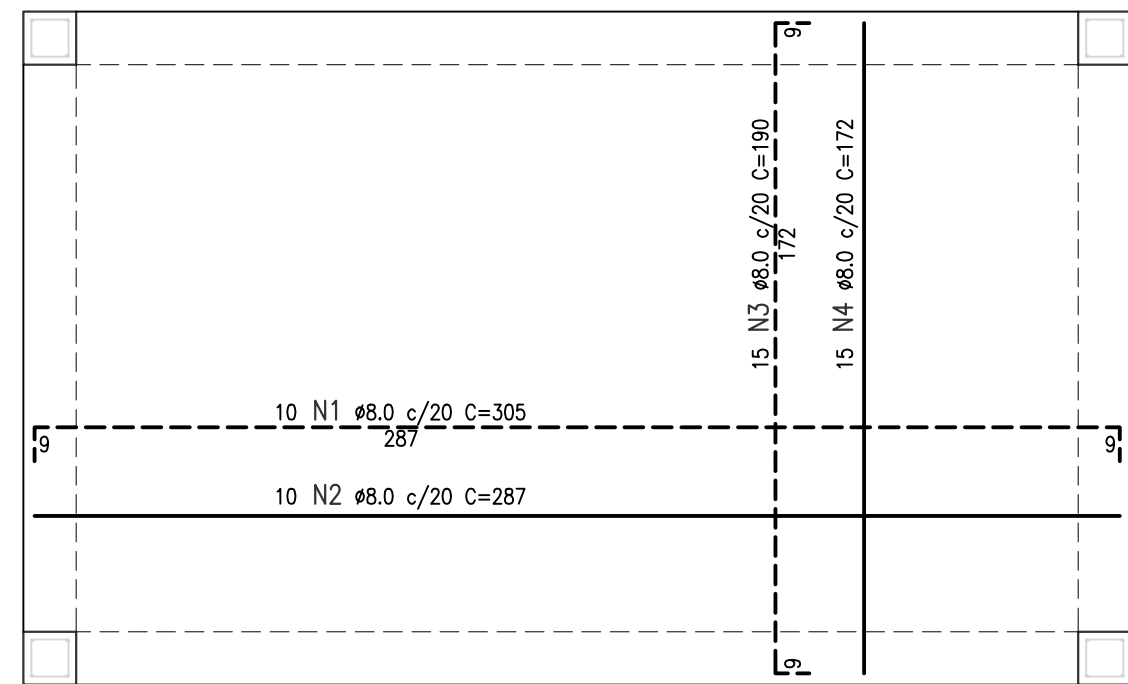
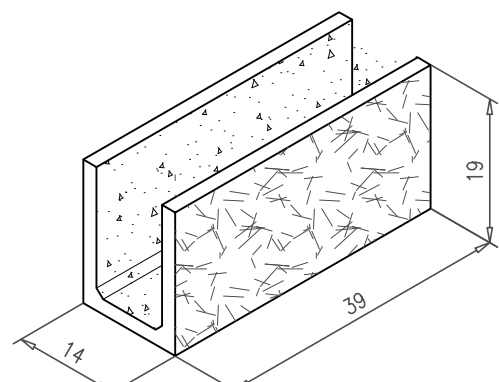


ARMAÇÃO DA LAJE DE FUNDO
ESC.: 1:20



PERSPECTIVA DA MONTAGEM DA PAREDE EM
CANALETA DE CONCRETO – ESC.: 1:20



DETALHE DA CANALETA SIMPLES
EM CONCRETO – ESC.: 1:10

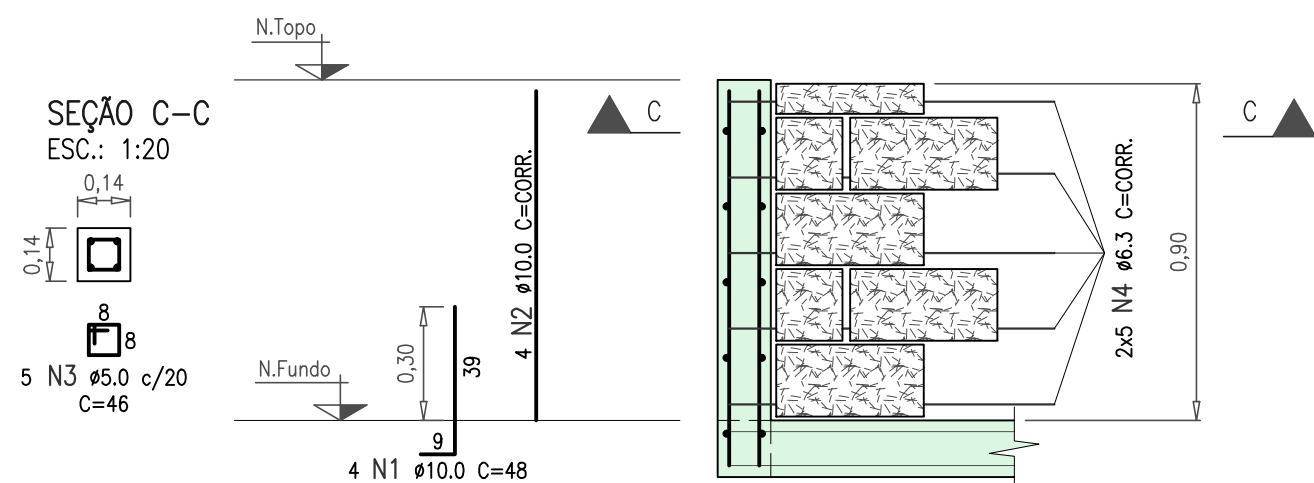
OBSERVAÇÕES:

- Conferir medidas no local.
- Molhar as formas antes da concretagem.
- Em caso de dúvidas consultar os projetistas.
- Recomenda-se rigorosa limpeza das formas antes da concretagem.
- O solo deverá ser regularizado, de acordo com os níveis de projeto e, em seguida, bem compactado.
- Impermeabilizar bem a estrutura nas faces externas e internas.
- Onde necessário adequar os ferros à altura indicada nas cortes de projeto hidráulico.

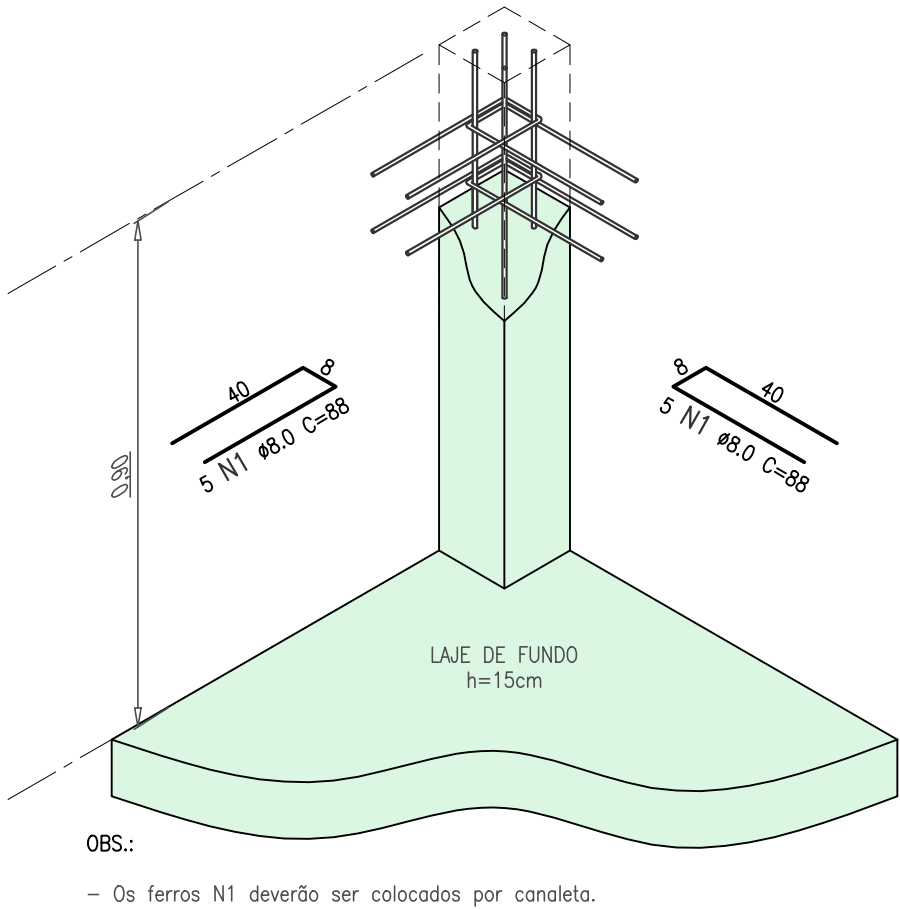
TABELA DE FERROS					
AÇO	POS.	Ø (mm)	QUANT.	COMPRIMENT (cm)	TOTAL (cm)
LAJE DE FUNDO					
CA50	1	8,0	10	305	3050
CA50	2	8,0	10	287	2870
CA50	3	8,0	15	190	2850
CA50	4	8,0	15	172	2580
ARMAÇÃO DOS PILARES (x4)					
CA50	1	10,0	16	48	768
CA50	2	10,0	16	CORR	1392
CA50	3	5,0	20	46	920
CA50	4	6,3	40	CORR	4590
POÇO DE ABSORÇÃO					
CA50	1	5,0	4	230	920
CA50	2	5,0	4	158	632
CA50	3	5,0	24	60	1440
ARMAÇÃO DOS CANTOS (x4)					
CA50	1	8,0	40	88	3520

RESUMO DO AÇO		
AÇO	Ø (mm)	PESO (Kg + 10%)
CA50	5,0	39,12
CA50	6,3	45,90
CA50	8,0	148,70
CA50	10,0	21,60
VOLUME TOTAL DE CONCRETO		1,43m³
ÁREA TOTAL DE FORMAS		2,42m²

DETALHE DO PILAR (x4)
ESC.: 1:20

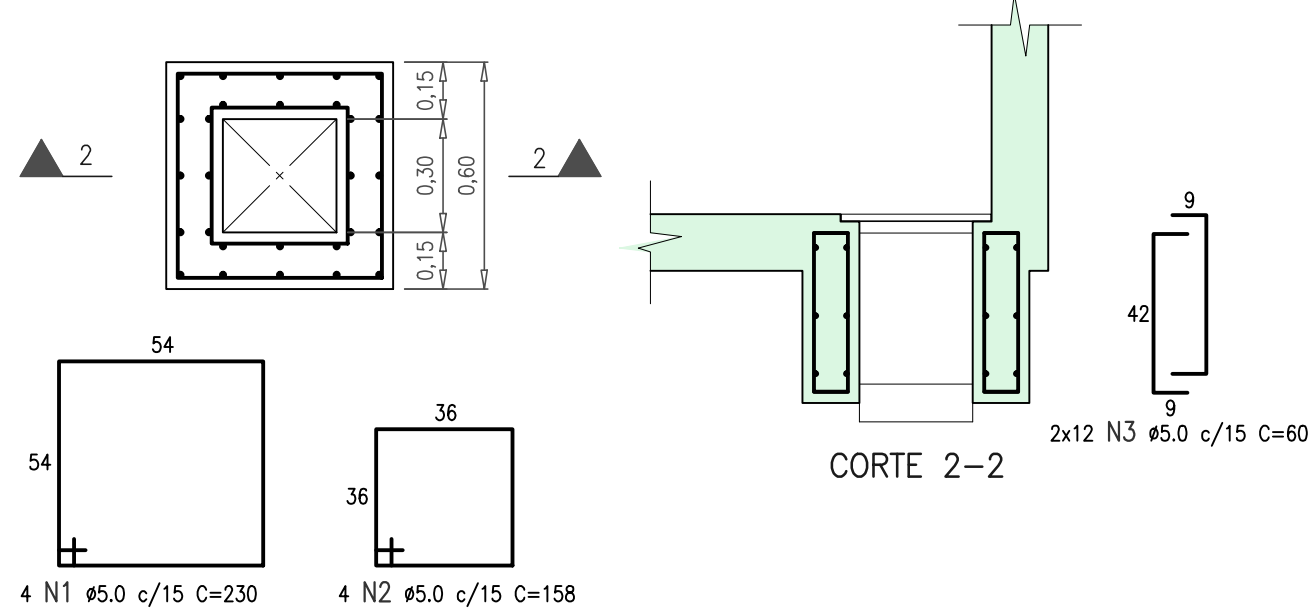


DETALHE DOS CANTOS
ESC.: 1:20



OBS.:
- Os ferros N1 deverão ser colocados por canaletas.

DETALHE DO POÇO DE ABSORÇÃO
ESC.: 1:20



REVISÃO				
Nº	DATA	DISCRIMINAÇÃO	AUTORIA	APROVAÇÃO
00	01/14	EMIÇÃO		

NOTAS				
- DIMENSÕES DAS FERRAGENS EM CENTÍMETROS.				
- CONCRETO Fck = 40MPa.				
- MÓDULO DE DEFORMAÇÃO DO CONCRETO (Ec) > 30.1 GPa (28 DIAS).				
- FATOR AGUA/CEMENTO 0,60 e UTILIZAR CIMENTO CP-II OU CP-IV.				
- COBRIMENTO DAS ARMADURAS: GERAL = mín. 3cm.				
- VERIFICAR NÍVEIS NO PROJETO HIDRÁULICO.				

APROVAÇÃO EXTERNA:	
RESPONSÁVEL:	
DATA:	
11ª Avenida, N° 817, Setor Universitário, Goiânia, Goiás - Fone (62)3202-4777 - E-mail: senha@senha.org.br	

Superintendência Municipal de Água e Esgoto de Catalão	
RUA KINETES ABRÃO, N° 660 - SETOR LEÃO - Bº SÃO FRANCISCO, CEP:75.707-230 - CATALÃO - GO	
FONE:(064) 3442-6832/3442-7226/3442-7038	
Catalão	
AMPLIAÇÃO DO SISTEMA DE ESGOTO SANITÁRIO	
PROJETO EXECUTIVO	
ESTATION DE TRATAMENTO DE ESGOTO	
CAIXA DE MANOBRAS BIOGÁS	
FORMAS E ARMADURAS - 1/1	
SUPERINTENDENTE: Fernando Vaz de Ulhôa	
Fiscal do Projeto: Engª Laryssa Chrystyna P. Antunes - CREA 7.426/D-GO	